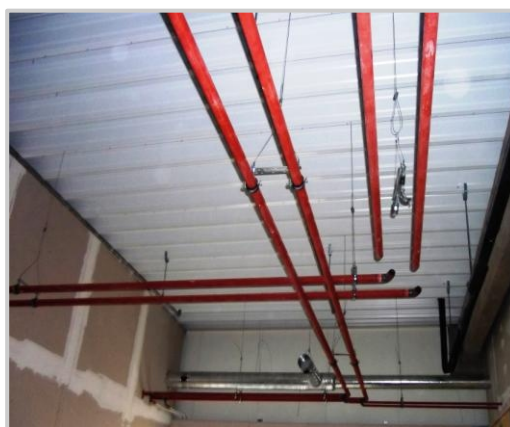


**Informații despre Proiect**

<b>Numele și locul proiectului:</b>	Magazin de bricolaj Bauhaus, Maglód
<b>Data:</b>	2011
<b>Tipul și mărimea construcției:</b>	Magazin de bricolaj 20.000 m <sup>2</sup>
<b>Execuție:</b>	Instalație HVAC, Termice, Sanitare
<b>Produse Gripple folosite:</b>	HF21FR, HF22FR, HF22TH, HF23TH, HF21SP, HF22SP, HF23SP, HF25SP, HF31SP, HF32SP, HF33SP, YT2AJ200EF8, CTI615



Construcția magazinului de bricolaj Bauhaus din Maglód, cu suprafața de 20.000 m<sup>2</sup>, s-a finalizat cu succes.

Atât firma care a instalat sistemul HVAC, Termice, Sanitare, precum și firma care a montat rețeaua de apă a ales să folosească sistemele Gripple pentru a realiza lucrarea.

Neîncrederea inițială în noile tehnologii a devenit spre sfârșitul lucrării o impresie tot mai pozitivă asupra sistemelor Gripple deoarece instalatorii au realizat că sistemele Gripple ajută mult la economisirea de timp.

