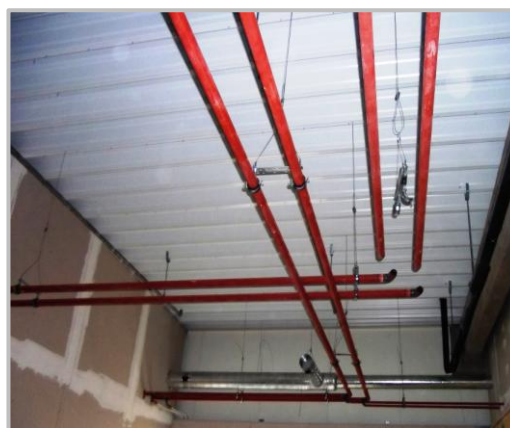


Projekt információ

Projekt elnevezése és helyszíne:	Bauhaus barkácsáruház, Maglód
Dátum:	2011
Építkezés típusa és mérete:	Barkácsáruház, 20.000 m ²
Kivitelezés:	Gépész kivitelezés
Felhasznált Gripple termékek:	HF21FR, HF22FR, HF22TH, HF23TH, HF21SP, HF22SP, HF23SP, HF25SP, HF31SP, HF32SP, HF33SP, YT2AJ200EF8, CTI615



Sikeresen befejeződött Maglódon a Bauhaus barkácsáruház építkezése, ami közel 20.000 m² alapterületű.

A gépész kivitelező és a vízcsőhálózat függesztését végző cég is a Gripple gyorsfüggesztő technológiát alkalmazta.

A kezdeti bizalmatlanság az új technológia iránt a kivitelezés végéhez közeledve, egyre inkább pozitív benyomássá változott, hiszen a kivitelezők rájöttek, hogy a Gripple függesztéssel mennyi időt takaríthattak meg.

