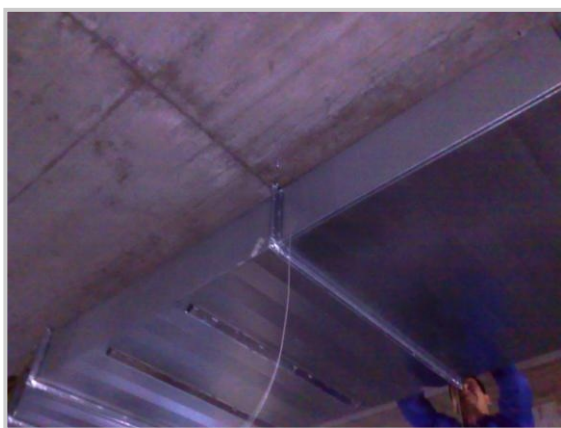
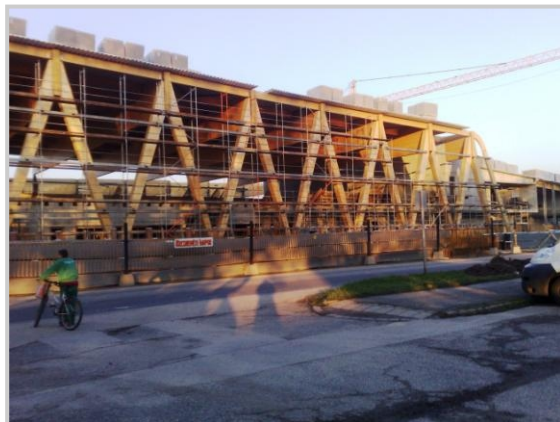


**Informații despre Proiect**

Numele și locul Proiectului:	Stațiune Spa, Kecskemét
Data:	2011
Tipul și mărimea construcției:	Băi, 4.000 m <sup>2</sup>
Execuție:	Suspendare tubulaturi HVAC
Produsele Gripple folosite:	HF21EF8, HF31EF8, HF22FR, GRIHK100P, GRIPADAP8, GRIPTORQ



În toamna anului 2010 la Kecskemét a început construcția unui complex spa.

Firma răspunzătoare de realizarea construcției, după ce s-a întâlnit cu tehnologia de suspendare Gripple, a rezolvat suspendarea sistemului HVAC într-un timp foarte scurt.

Decizia de a folosi sistemul Gripple a fost luată din două motive. Primul motiv a fost reducerea costurilor, iar al doilea motiv a fost posibilitatea de a monta și a regla foarte rapid instalațiile.

