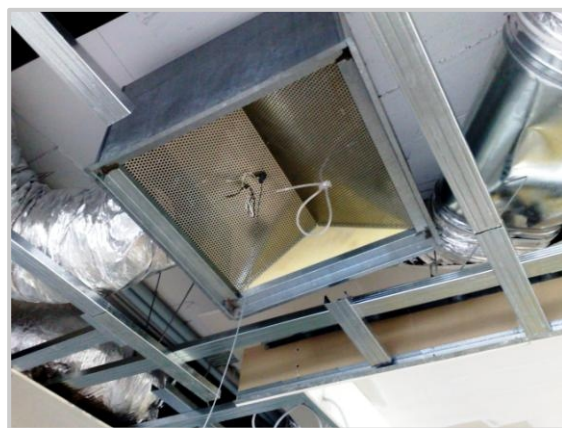


**Informații despre Proiect**

<b>Numele și locul proiectului:</b>	Hală de incubatoare Gödöllő
<b>Data:</b>	2009
<b>Tipul și mărimea construcției:</b>	Clădire de birouri, 1.500 m <sup>2</sup>
<b>Execuție:</b>	Suspendare tubulatură HVAC
<b>Produse Gripple folosite:</b>	HF22SP, HF23SP, TPZ32SP



În parcul industrial din Gödöllő a fost construită o hală de incubatoare.

Clădirea de birouri are o suprafață de 1.500 m<sup>2</sup>.

Suspendarea casetelor de ventilație și ventilatoarele au fost făcute cu ajutorul sistemului Gripple.

Firma executantă a ales sistemul Gripple pentru că este mai ușor de fixat și reglat decât metodele convenționale.

