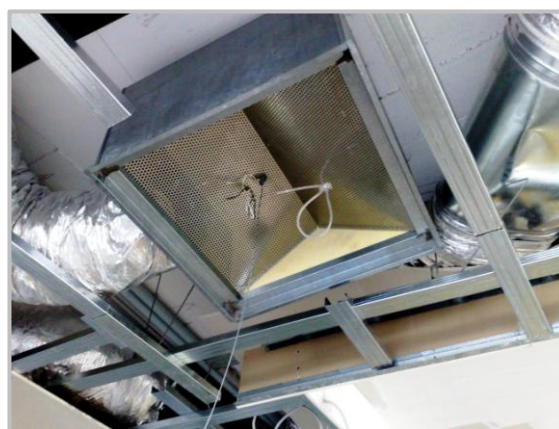


Projekt információ

Projekt elnevezése és helyszíne:	Inkubátor ház, Gödöllő
Dátum:	2009
Építkezés típusa és mérete:	Irodaház, 1.500 m ²
Kivitelezés:	Légtechnika függesztés
Felhasznált Gripple termékek:	HF22SP, HF23SP, TPZ32SP

**REFERENCIA LAP**

Gödöllő ipari parkban épült inkubátor ház.

Az irodaház 1.500 m².

Az épületben befűvókazetták, ventilátorok függesztését végezték Gripple ipari gyorsfüggesztő technológiával.

A kivitelezést végző cég azért választotta a Gripple technológiát, mivel felhelyezése és beállítása könnyebb, mint hagyományos megoldással.

