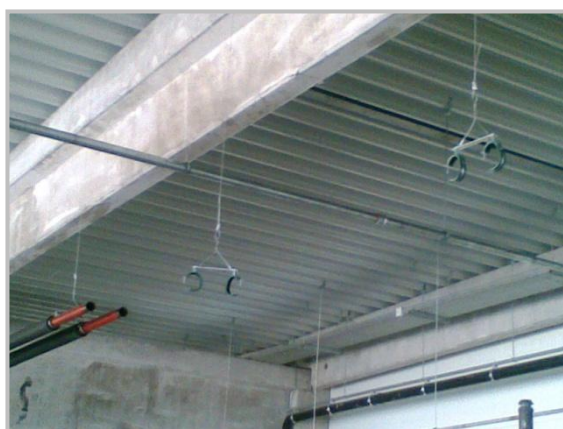


Projekt információ

Projekt elnevezése és helyszíne:	Tesco, Érd
Dátum:	2009
Építkezés típusa és mérete:	Bevásárlóközpont, 2.000 m ²
Kivitelezés:	Gépész kivitelezés
Felhasznált Gripple termékek:	HF22SP, HF23SP, YT2AJ200EF8



Érden nyílt új Tesco bevásárlóközpont.

Az épület közel 2.000 m².

A bevásárlóközpontban csővezeték függesztésére a Gripple YT rendszert alkalmazták. A rögzítendő csővezetéseket a födémnél egy ponttal rögzítették, így a fele annyi rögzítési pont miatt 50%-kal csökkent a kivitelezési idő.

A távtartóval ellátott YT megkönnyítette a csővezetékek elhelyezését is.

