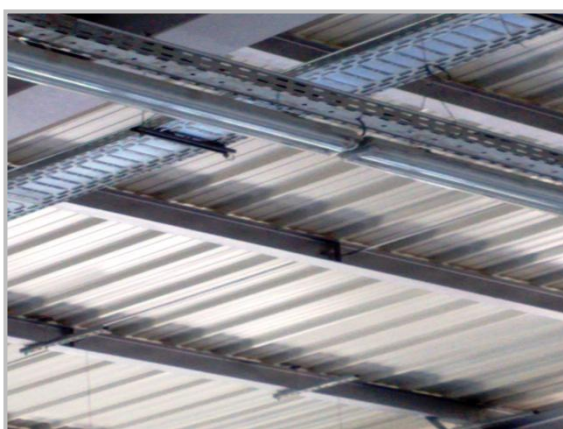
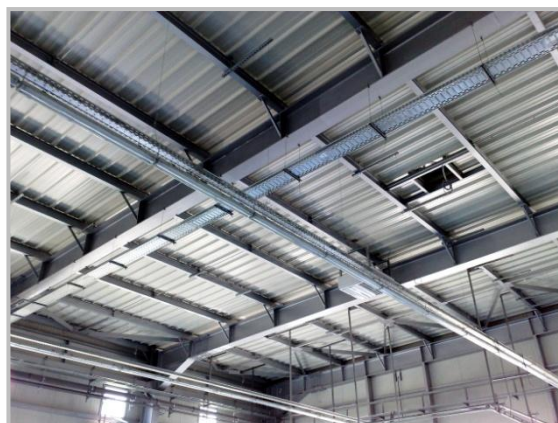


**Projekt információ**

<b>Projekt elnevezése és helyszíne:</b>	Kamionszerviz, Temesvár
<b>Dátum:</b>	2010
<b>Építkezés típusa és mérete:</b>	Csarnok, 3.000 m <sup>2</sup>
<b>Kivitelezés:</b>	Kábeltálca függesztés, lámpafüggesztés
<b>Felhasznált Gripple termékek:</b>	HF22EC, HF23EC, TPZ32EC, GCB1016



Temesváron kamionszerviz és vizsgaállomás épült.

Az épület közel 3.000 m<sup>2</sup>.

A kivitelezésnél Gripple gyorsfüggesztő technológiát alkalmaztak. A kábeltálcánál I gerendára kellett rögzíteni, de a szerkezete nem sérülhetett, ezért nagy előnyt jelentett a Gripple Tigerclip alkalmazása.

