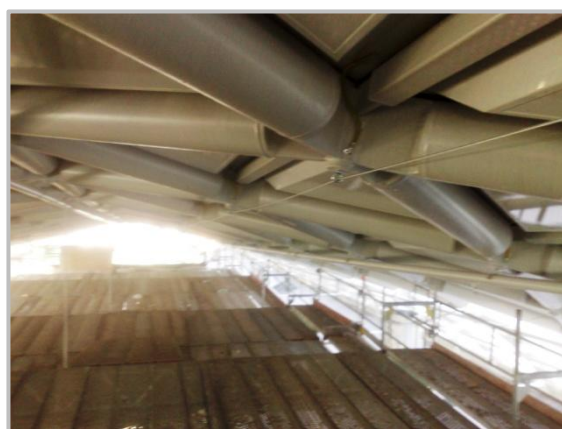
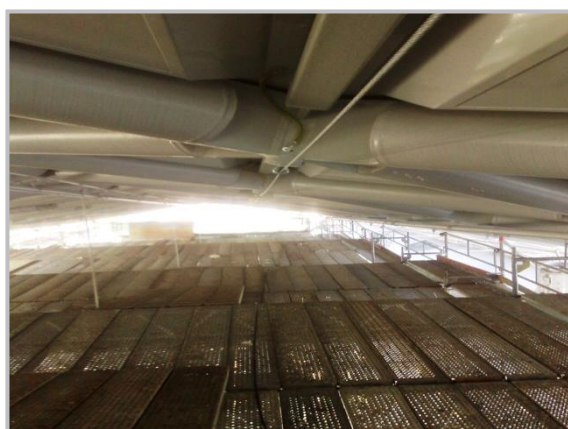
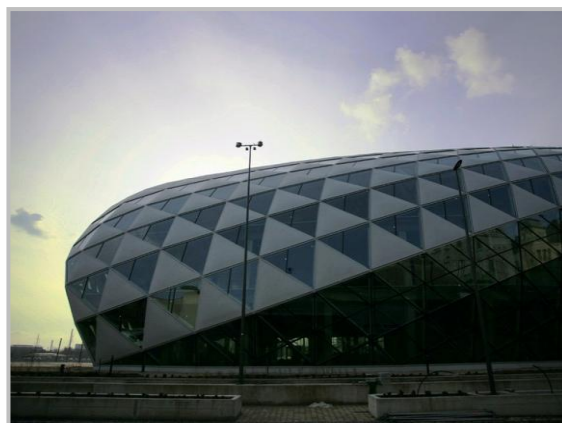


Projekt információ

Projekt elnevezése és helyszíne:	CET, Budapest
Dátum:	2011
Építkezés típusa és mérete:	Látogató központ, 1.500 m ²
Kivitelezés:	Lámpafüggesztés
Felhasznált Gripple termékek:	CTI640, CTI6CC215, GRIPTORQ, GRIPPINC6



Budapesten a pesti hídfő lábánál fekvő CET építése 2011. augusztusban fejeződött be.

A CET elnevezést formájáról kapta.

A kivitelezésnél 27 méter magasságból kellett lámpatesteket biztonságosan függeszteni.

A kivitelezést Gripple technológiával oldották meg, hiszen a Gripple rendszer egésze (a fődémrögzítéstől, a függeszteni kívánt testig) tanúsítva van.

A Gripple rendszer alkalmazását a bonyolult fődém kialakítás indokolta, ugyanis a fődém üveg szerkezetébe rögzíteni nem lehetett, a hengeres vas tartószerkezeten is csak az erre kialakított részeket lehetett a rögzítéshez igénybe venni. Így a megoldást a Gripple CTI jelentette.

