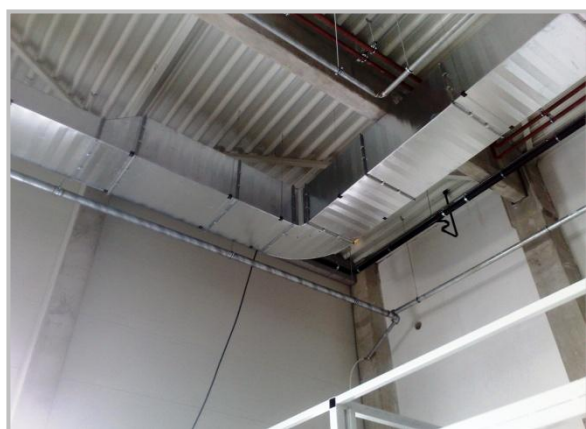


Projekt információ

| | |
|---|---|
| Projekt elnevezése és helyszíne: | Henkel ragasztógyár, Tatabánya-Környe ipari park |
| Dátum: | 2011 |
| Építkezés típusa és mérete: | Ipari csarnok, 17.000 m ² |
| Kivitelezés: | Légtechnika függesztés |
| Felhasznált Gripple termékek: | HF23EF8, HF25TH, HF210TH, GRIPCISOM |



Tatabánya-Környe ipari parkban épült a Henkel ragasztógyár.

A 17.000 m²-es ipari létesítményben légtechnika függesztését az ENSI szakemberei oldották meg Gripple gyorsfüggesztő technológiával.

Komoly műszaki előírásoknak kellett megfelelni a Gripple függesztésnek. Mivel a Gripple rendszer, mint komplett egész minősített és tanúsított, így mind a műszaki ellenőr, mind a kivitelezést végző cég bizalmát elnyerte.

