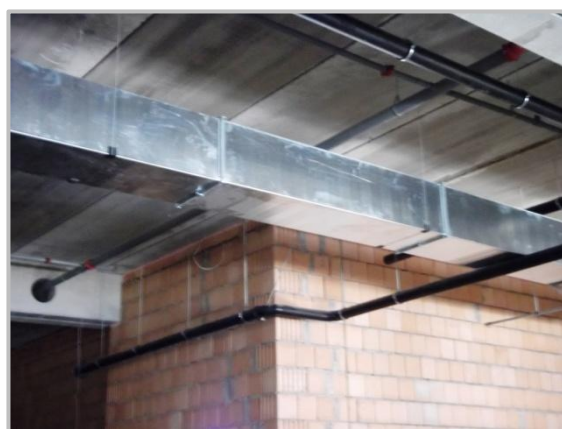


Projekt információ

Projekt elnevezése és helyszíne:	Árkád, Szeged
Dátum:	2011
Építkezés típusa és mérete:	Bevásárlóközpont, 41.000 m ²
Kivitelezés:	Légtechnika függesztés
Felhasznált Gripple termékek:	HF23EF8, HF25EF8, TPZ33EF8, GRIPADAP8, GRIPCISO



Budapest, Győr, Pécs után Szegeden épül Árkád bevásárlóközpont.

A több száz üzlet (áruház, butik, kávézó, étterem) nettó 41.000 m²-en helyezkedik el.

Már a tervezésben is nagy szerepe volt a Gripple gyorsfüggesztő technológiának, hiszen a befektető minél előbb nyitva akarta látni új bevásárlóközpontját.

A gépész kivitelező cégnél nem volt kérdéses, hogy Gripple függesztést használjon, hiszen ezzel költségeket takarít meg és gyorsabban be tudja fejezni a munkálatokat, így elősegítve az előírt átadási határidő betartását.

