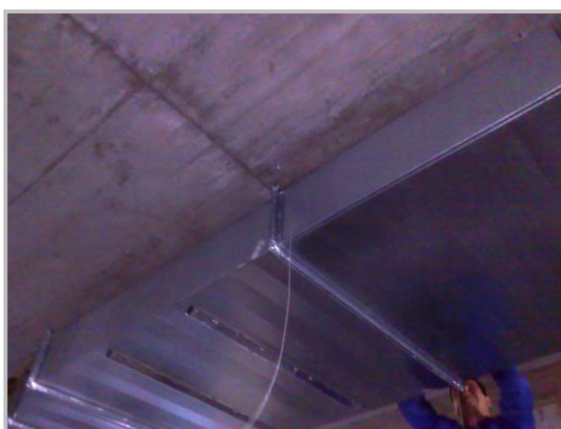
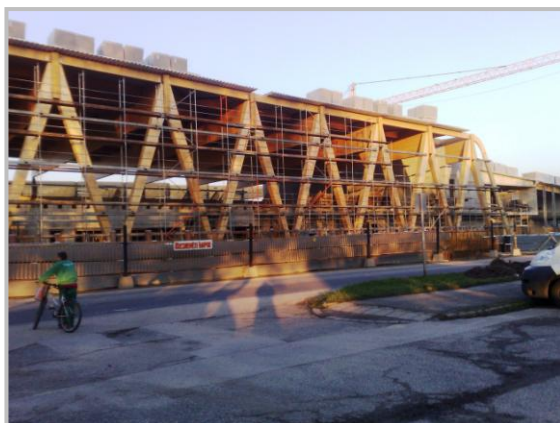


Projekt információ

Projekt elnevezése és helyszíne:	Fürdő építés, Kecskemét
Dátum:	2011
Építkezés típusa és mérete:	Fürdő, 4.000 m ²
Kivitelezés:	Légtechnika függesztés
Felhasznált Gripple termékek:	HF21EF8, HF31EF8, HF22FR, GRIHK100P, GRIPADAP8, GRIPTORQ



Kecskeméten, 2010 őszén kezdődött egy fürdőkomplexum építése.

A gépészetért felelős cég a Gripple gyorsfüggesztő technológia megismerése után, a légtechnika függesztését ezen technológiával oldotta meg.

A döntést, hogy Gripple rendszert használjanak két érv határozta meg. Az egyik érv az volt, hogy költségeket takaríthassanak meg, a másik érv a gyors szerelhetőség és beállítási lehetőség volt.

